



Elektrické kotly sú vynikajúce na vykurovanie stavieb nenapojených na plynárenské siete alebo ako záložný zdroj vykurovacieho systému

Vitotron 100 – vykurovanie pre každý objekt

Je estetický a jednoducho sa inštaluje

Elektrické kotly predstavujú pohodlný a bezpečný zdroj tepla. Inštalácia kotla Vitotron 100 je lacná a nevyžaduje pripojenie plynového vedenia, stavbu komína, kotolne ani priestory na skladovanie paliva, stačí iba pripojenie elektrickej energie. Použitie ekvitermickej regulácie (typ VMN3) zaisťuje vysoký tepelný komfort a bezúdržbovú prevádzku, ktorá v spojení s účinnosťou kotla na úrovni 99,4 % zaisťuje energeticky účinnú prevádzku.

Elektrické kotly sa tiež často používajú na podporu vykurovania budov, v ktorých je primárnym zdrojom tepla napr. tepelné čerpadlo, kozub alebo kotol na tuhé palivá. Takto spájajú využívanie obnoviteľných zdrojov s komfortom používania a zaisťujú teplo v domove, keď používateľia nie sú doma. Ide o malé spotrebiče s úhľadným dizajnom, ktoré možno nainštalovať prakticky kdekoľvek.

Kotly dokážu pri použití vhodných modulov spolupracovať s akumuláčnym zásobníkom vykurovacieho systému. Akumulácia tepla v čase nízkych taríf zabezpečuje nižšie náklady na vykurovanie. Vitotron 100 dokáže spolupracovať s ľubovoľnou vykurovacou sústavou a zásobníkovým ohrievačom na teplú vodu.



Nezávislé vykurovanie

Používanie tuhých palív je v súčasnosti najlacnejšie, nie je však pohodlné. V prípade kozuba alebo kotla na tuhé palivá sa nesmie zabúdať na pravidelné prikladanie paliva a čistenie spotrebičov. Ďalšou nevýhodou z hľadiska pohodlia je, že kotolňu nemožno ponechať bez dozoru, pričom v čase dlhšej neprítomnosti, ako napríklad počas dovolenky, vzniká nebezpečenstvo zamrznutia sústavy.

Tieto problémy vymiznú pri použití elektrického kotla, ktorý podporuje vykurovanie, keď z rôznych dôvodov nie je možné doplniť palivo. Plne automaticky sa zapne iba vtedy, keď napríklad ráno vyhasne oheň v kozube. Keď nie je nik doma, bude udržiavať iba takú teplotu, ktorá zabráni zamrznutiu.

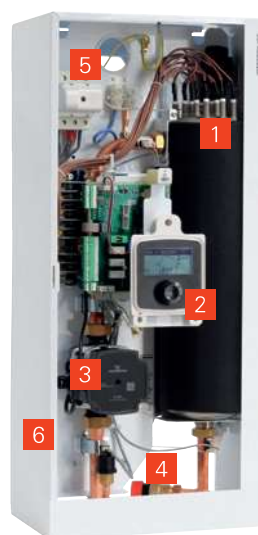
Akumulačná vykurovacia sústava

Pri použití elektrického kotla s akumuláčnym zásobníkom na akumuláciu tepla je zaistené pohodlné a nenákladné vykurovanie s pomerne nízkymi nákladmi na systém. Pri využití zvýhodnenej tarify odberu elektriny a akumuláčného systému je možné dosiahnuť významné zníženie nákladov na vykurovanie.

Automatický systém môže mať externé riadenie a môže tak spolupracovať napríklad s fotovoltaickým systémom. Spojením výhod akumulácie tepla a bezplatnej výroby energie fotovoltaickou sústavou sú zaistené čo najnižšie náklady na vykurovanie.

VÝHODY NA PRVÝ POHĽAD

- + Obslužný panel umožňuje reguláciu teploty vykurovacej vody od 20 do 85 °C.
- + Automatická modulácia výkonu v závislosti od potreby tepla.
- + Kotol dokáže spolupracovať s ľubovoľným vykurovacím systémom a zásobníkovým ohrievačom na teplú vodu.
- + Ekvitermickej regulácia umožňuje maximálne energeticky účinnú prevádzku kotla vďaka automatickej odozve na zmeny vonkajšej teploty.
- + Ovládanie umožňuje programovanie teplôt vo vykurovaných priestoroch v 24-hodinových a 7-dňových cykloch.
- + Možná spolupráca s tepelným čerpadlom, kotlom na tuhé palivo, krbom a so solárnym systémom.



VITOTRON 100

- 1 Modulované výhrevné prvky
- 2 Regulácia pre prevádzku na konštantnú teplotu (VLN3) alebo pre ekvitermickej prevádzku (VMN3)
- 3 Vysoko účinné obehové čerpadlo
- 4 Poistný ventil
- 5 Teplotná poistka
- 6 Snímač minimálneho tlaku